

# 浙江浦江雷力仕锁业有限公司

## 社会责任报告

### 第一部分 前言

#### 一、报告编制规范

《浙江浦江雷力仕锁业有限公司社会责任报告》回顾了浙江浦江雷力仕锁业有限公司在社会责任实践方面的理念、制度、措施以及取得的成效。关于本报告的披露内容，说明如下：

##### （一）报告范围

报告的组织范围：浙江浦江雷力仕锁业有限公司

报告的时间范围：2021年1月-12月

报告的发布周期：年度发布

##### （二）报告内容客观性说明

本报告完全依托公司生产经营实际情况而编写，内容客观公正，绝无虚假信息，定期公布，以接受社会的监督指导。

#### 二、致辞

当今时代，中国正在全面迈入追求美好生活的新阶段。社会与企业的联动更加紧密，成长与担当的共赢更加深入。企业唯有担当重任，解决社会问题，才会有向前发展的不竭动力；唯有顺应时代潮流，以社会大众的公益为方向，才会有不断成长的深厚根基。

雷力仕经过多年的艰苦创业、开拓进取，取得了优异的成绩。在发展中，公司创建了独具特色的文化体系，明确了自身长远发展目标，并着力营造良好的经营环境，积极履行着社会责任。

社会对于企业是一笔宝贵的财富。今后，公司将以国内优秀企业社会责任标准为基准，在公司治理、科技创新、生态环境、员工与社区等多方面进行持续努力和务实创新，获取社会各界的尊重与认可。在政府、市场和客户、员工以及公众的信任下，于荆棘遍布的市场中不断砥砺前行。

#### 三、企业简介

浙江浦江雷力仕锁业有限公司始建于1995年，是一家专业从事锁具制造的企业，置身于全国最大的挂锁制造中心—浦江。公司具有强大的锁具设计、研发、改良创新和制造能力，并拥有先进的设备和雄厚的技术力量、以及一支训练有素的专业团队。公司专业生产50多种系列的100余种中高档铜、铁挂锁。现有注册和授权商标：雷力仕 RARLUX、COBOLT。挂锁产品畅销非洲、东南亚各国、欧洲、南美等地区。依靠值得信赖的品质和完善的服务，深受海内外客户的青睐。公司现有总资产1.5亿，占地26666.66平方米，建筑面积2.5万平方米，员工近200余人。

公司采用现代企业管理模式，汲取企业的成功管理经验，先后通过了ISO 9001质量管理体系认证、ISO 14001环境安全管理体系认证及ISO 45001职业健康安全管理体系认证，并依据其建立了一整套严格的考核和管理制度，确保产品质量批批合格。公司先后被评为“浙江省工商企业信用AAA级‘守合同重信用’单位”、“浙江五金名品”、“金华市质量信得过单位”、“金华市著名商标”、“浦江县消费者信得过单位”、“浙江省科技型中小企业”、“雷力仕”牌挂锁产品连续被认定为浙江省名牌产品，2019年被认定为“国家高新技术企业”。

## 第二部分 报告正文

### 一、经营与发展综述

#### （一）社会责任的文化理念

表1 企业文化体系

项目	内容
使命	为客户提供优质、美观、坚固的挂锁，为客户提供完善的、人性化的服务
愿景	成为弹子挂锁的首选品牌
核心价值观	诚信、踏实、优质

#### （二）社会责任的沟通

公司现行的社会责任体系建立在各利益相关方的权益保护基础之上，通过搭建多层次、顺畅的沟通渠道，与各利益相关方有效进行信息的双向沟通、传递与反馈，形成良性互动机制，不断完善社会责任工作。

表2 各利益相关方保障措施

利益相关方	关注点	权益保障措施
股东和债权人	公司持续健康发展，管理层勤勉尽职，股东获得稳定投资回报	<ol style="list-style-type: none"> <li>1、规范经营，稳健发展；</li> <li>2、完善公司治理结构和内部控制体系，提高规范运营水平；</li> <li>3、制定并实施合理的利润分配政策；</li> <li>4、做好信息披露工作；</li> <li>5、做好投资者关系管理工作（网络互动、电话交流、实地调研接待、专题交流活动、参加策略会等）；</li> <li>6、做好企业的价值创造与市值管理等工作。</li> </ol>
员工	培养、晋升、激励，以及安全感和归属感的建立	<ol style="list-style-type: none"> <li>1、公司全面通过 ISO 14001 环境管理和 ISO 45001 职业健康安全管理体系认证，提供健康安全的工作环境；</li> <li>2、开展系统员工培训计划并实施，提供晋升渠道；</li> <li>3、召开各层级的骨干工作会议、各业务线工作会议、工会会议，保证员工参与管理的权利；</li> <li>4、加强雷力仕文化宣传，做好青工思想工作，为员工创造诚信守法、团结拼搏、求实创新的文化环境；</li> <li>5、设总经理信箱，完善内部沟通平台和机制；</li> <li>6、开展社团活动，丰富业余生活，营造雷力仕大家庭氛围；</li> <li>7、定期开展员工满意度调查，不断改进并提升员工满意度。</li> </ol>
供应商	合作与共赢	<ol style="list-style-type: none"> <li>1、建立互利共赢的长期战略合作关系；</li> <li>2、共同研发，在销售、质量、工艺、运输等方面建立紧密关系，分享信息与技术；</li> <li>3、带动供应商产品、工艺、技术或管理的进步。</li> </ol>
客户及消费者	产品与服务	<ol style="list-style-type: none"> <li>1、了解客户需求，确保有能力满足不同客户的要求；</li> <li>2、严格执行质量管理体系，提供高品质产品，保证环保、健康、安全；</li> <li>3、以“顾客为中心”，完善升级服务，减少客户后顾之忧；</li> <li>4、通过网站、电话、现场参观等多种渠道交流，方便客户查询信息，了解公司和产品，从而选择公司产品和服务。</li> <li>5、制定《客户投诉处理制度》《售后服务流程》等制度，确保客户投诉得到有效、快速解决，并将投诉信息用于改进。</li> </ol>
政府和社区	守法、纳税与就业，带动当地发展，共创和谐社会	<ol style="list-style-type: none"> <li>1、与政府、监管部门保持良好的沟通，贯彻法规政策，积极履行应尽义务；</li> <li>2、参与基础设施、新型城镇化和新农村建设；</li> <li>3、参与社会公益和慈善事业；</li> <li>4、积极支持并参与政府和社区的活动，保持良好沟通。</li> </ol>
金融机构	保持合理的资金需求以及风险可控	<ol style="list-style-type: none"> <li>1、加强银企合作，促进合作共赢；</li> <li>2、加强内控管理，控制资金风险；</li> <li>3、及时披露信息，促进对公司的了解，提高认可度和支持度；</li> <li>4、综合运用多种金融工具，拓宽融资渠道，提高资金使用效率。</li> </ol>
环境	关爱自然，推动环境保护和治理工作	<ol style="list-style-type: none"> <li>1、加大环保宣传力度，增强全员的环保意识；</li> <li>2、积极参与环境治理，加大绿色环保产品的研发和推广力度；</li> <li>3、识别环境因素，防备可能发生紧急情况，做好应急预案演练；</li> <li>4、做好清洁生产、节能减排工作，保护生态；</li> <li>5、倡导绿色办公、低碳生活。</li> </ol>

### （三）社会责任成果

公司一直规范运作、诚信经营，认真履行企业公民应承担的各项社会责任，受到了各方的认可和肯定。2019 年度，公司新获得中国管理科学研究院颁发的“中国著名品牌”奖项。

## 二、社会责任实践

### （一）公司治理制度

公司把公司治理与生产经营工作有机结合起来。严格按照《公司法》和国家相关法律、法规、规章的要求，建立现代企业制度，完善法人治理结构，规范公司运作。公司总经理负责本公司的日常经营，根据公司行业、规模等实际特点，按传统职能设立组织结构，建立了扁平化的组织结构管理模式，确保了公司生产经营等各项业务活动的健康运行，实现了公司的可持续健康发展。

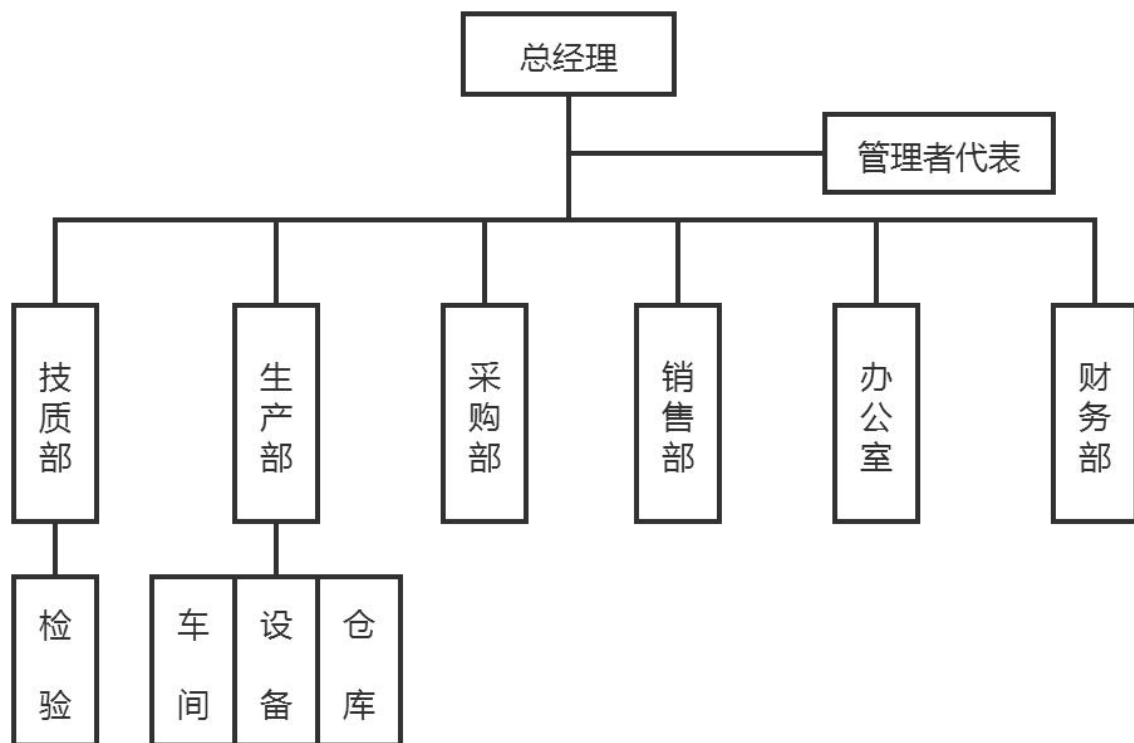


图 1 公司组织机构图

根据公司发展需要，制定各个部门的部门职责，及其岗位职责与权限。形成《各部门管理职责》及《岗位说明书》。

为了更好的听取和采取员工、客户的各种意见和建议，有利于在不同的部门、职位和地区之间实现有效的沟通和技能的共享。公司针对性的设计了工作系统，并对各类别的信

息沟通反馈设计了针对性的部门，明确其职责。

公司各级部门按照明确的岗位职责和权限，共同确保公司产品和服务的质量。

## （二）股东和债权人权益保护

公司奉行稳健、持续的经营理念，严格控制经营风险，保护债权人的长远利益。公司在经营决策过程中，充分考虑债权人的合法权益，及时向债权人通报与其债权权益相关的重大信息，并按时归还借款及上缴税收，保证相关方良好的合作关系，使公司能够顺利筹措资金，为公司长远发展奠定了良好的基础。2021年，公司财务状况良好，确保公司债务清偿能力。

## （三）职工权益保护

雷力仕在谋求自身发展额同时，时刻不忘为公司做出贡献的员工，公司领导心系员工需求，切实把企业对员工的关心、关怀传递给每一个员工，让全体员工共享企业发展的成果。公司注重保护员工权益，维护员工合法权益，妥善处理内部员工各类投诉事项。

### 1、营造以人为本，营造健康、安全、舒适的良好工作环境

作为生产制造型企业，保护员工的工作安全是最基本的责任。公司执行 ISO 14001 环境管理体系、ISO 45001 职业健康安全管理体系标准，通过加强对员工的安全生产教育宣传，使员工建立安全生产概念，并通过入职培训、岗位培训、转岗培训等专题培训使员工充分了解如何做到安全生产保持健康工作环境。

在产品生产过程中，公司对操作人员的人身安全、身体健康采取合理的保护和防护措施。公司制定了各工序的安全操作规程，并在机械设备的电机及电器配套装置上加装安全保护、防护设计等技控装置保障员工生产安全。为给员工提供舒适的工作环境，公司为各办公室安装配置了电脑和空调，车间安装了排风系统，设置了充足的消防设施和安全出口，配置了供水系统等。

2021年，在公司总经理的领导下，公司全年无死亡、重伤事故。公司加强对各部门的安全管理，并与所有部门签订安全协议，明确责任，落实追责制度。公司开展各类安全教育培训，对新员工进行三级安全教育。公司进行消防安全应急预案演练，真实地演示火灾发生的救援过程，为员工提供应急救援知识；组织消防疏散演习，使员工熟悉了消防通道和疏散门位，掌握了逃生自救方法。

### 2、保护员工权益，关爱员工，解决员工工作和生活中的实际问题和困难

公司各类员工合同签订率 100%，合同执行 100%，加班时间完全按照国家法律规定执

行，五险一金完全法律规定缴纳，公司根据国家劳动法律法规的相关要求制定了以岗位绩效工资制为主体的工资分配制度，按时足额发放员工薪酬，使员工薪酬与企业经营成果相匹配。2021年员工平均薪资比2020年提高5%。

高层领导及时倾听广大员工的心声，了解员工支持和保障措施的效果，进一步解决员工工作和生活中的实际问题和困难；对于每名的员工申诉，公司开通了畅通的员工申诉管理通道。无论是建议还是意见，对于各级人员的信息都进行详细的反馈，让员工了解到公司关注了员工的想法，公司重视员工的想法。

表3 影响员工满意度的关键因素及对策

关键因素	影响对象	可能的影响	对策
劳动强度、温度、噪声等	生产操作人员	身体健康、满意度	改进工艺、改善工作环境
薪酬、福利		满意度、工作积极性	建立公正合理的薪酬体系
薪酬、福利	初、中级管理人员	满意度、工作积极性	建立公正合理的薪酬体系
培训机会		工作质量、职业发展	个性化的培训
职业发展		工作激情、人才流失	职业规划、发展通道
团队合作		工作激情、人才流失	加强团队建设
生活环境		工作激情、人才流失	改善生活区环境，开展多种健康向上的娱乐活动
薪酬、福利	专业技术人员	满意度、工作积极性	建立公正合理的薪酬体系
培训机会		工作质量、职业发展	个性化的培训
职业发展		工作激情、人才流失	职业规划、发展通道
尊重与认可	高层管理人员	成就感	激励政策
企业文化		归属感	人的行为规范整合

### 3、帮助员工建立职业发展规划，畅通晋升渠道

公司一直重视员工个人职业发展，为使不同能力素质、职业兴趣的员工都可以找到适合自己的发展提升路径，公司明确了不同职系的晋升评估、管理办法，为员工提供“横向”“纵向”并存的“双轨制”职业发展通道，给予员工不断发展提升的机会。员工可根据自身的实际情况选择“纵向发展、横向发展、综合发展”三种职业生涯发展方式。2019年，公司继续推进后备人才培养，给青年骨干提供多元的发展平台。

表4 职业发展通道/晋升通道



发展通道 发展层次	生产岗	管理岗	技术岗
基层	一线工人	普通科员	技术工人
	班组长	专员	技术员
中高层	车间主任	部门主管	技术主管
	厂长	部门经理	部门经理

#### 4、组织开展多种形式的群众性活动

公司从生活的各个方面提升员工幸福感，为员工提供便利的运动场所，积极组织开展丰富多彩、寓教于乐的文娱活动，例如节日宴会、节日福利、员工旅游、户外拓展等，创造“快乐工作、健康生活”的和谐环境，充实员工的业余文化生活。



图2 员工活动

#### （四）供应商、客户等其他相关方权益保护

公司本着“诚信、共赢”的精神，和供应商、客户等相关方进行友好协商合作，严格履行合同。公司把依法纳税、环境保护、安全生产等社会责任项目都纳入公司年度目标，责任到人。

公司一贯视产品质量为企业生命，严把产品质量关，先后导入 ISO 9001、ISO 14001、ISO 45001 管理体系，配备先进的研发和检测等设备，建立产品质量管理的长效机制和全面质量管理体系，从原料控制、技术保障、生产过程控制、销售环节控制等各个环节加强质量控制与保证，为客户提供放心产品。

## （五）环境保护与可持续发展

### 1、节能环保

雷力仕认真履行安全环保责任和企业社会责任，立足当下，着眼长远，把实现集约、循环、环保的绿色发展作为转变经济发展方式的切入点，以实现绿色生产“零排放”为目标，以实现“清洁生产”为宗旨，以实现“源头上杜绝污染物产生”为原则，全面推进减排减污，努力构建资源节约型、环境友好型企业。具体举措有以下四点：

#### ①固废治理：

投资 60 多万元实施了喷漆车间固废排放深度处理技改项目，使其排放达到国家环保部门的要求，并于 6 月合格验收。

#### ②节电措施：

在 90% 以上的设备上应用变频节电技术，电耗减少 30%。

#### ③废气治理：

采用浙江大学环境工程有限公司最新研制的等离子有机废气净化技术，对排放的废气全部过滤净化，排放达到国家级环保要求。

#### ④清洁生产：

积极着手省级清洁生产审核验收，使节能减排工作规范化、制度化、程序化和经常化，节能减排效果达到理想要求。

### 2、合规排放

公司专业从事挂锁的生产和销售，加工过程会产生固废、废气等，公司对环保问题丝毫不放松，扎实推进 ISO 14001 与 ISO 45001 管理，做好环境因素和危险源的识别、评价与控制，并积极采用高效、节能、环保的新工艺，开展零排放和节能方面技术的研究，大力加强环保、绿化等方面的投入，坚决贯彻“减少污染”的原则。三废方面，公司无生产废水；公司通过选用低噪音设备、指定专人负责技术设备的维护保养等方式减少噪音，每年委托专业的第三方检定公司对公司生产区域进行测量检定，长期发放劳保品预防；固体废弃物经收集后或回收利用，或委托有资质单位处理，生活垃圾则由当地环卫部门处理，保证了污染物非正常排放。

表 5 废弃物排放情况

项目	检测项目	检测依据	检测结果
----	------	------	------



项目	检测项目	检测依据	检测结果
生活废水	PH 值、动植物油、化学需氧量 (COD <sub>cr</sub> )	GB/T 6920-1986、HJ 637-2018、HJ 828-2017	达标排放
废气	颗粒物、非甲烷总烃	GB/T 16157-1996	达标排放

## （六）公共关系和社会公益事业

作为浦江锁业行业的一份子，雷力仕热心社会公益事业，理性、持久地进行公益投入，主要体现在慈善捐助，从预算、人员等方面保证有计划地开展公益支持活动。通过公益事业，提升公司品牌知名度和美誉度。

公司以有力行动诠释出了品牌责任的内涵。多年来，公司积极组织和开展捐资助学、环保公益行、向公益救援队捐赠物资、向红十字会捐款等公益活动。

表 6 公司公益事业成果

序号	内容	金额	捐赠日期
1	疫情防疫捐款	2 万元	2020
2	江南第一家白鳞溪纪念碑、宗祠亭的修缮	13.3 万	2019
3	河南三门峡资助学生	3.8 万	2018

## 三、结束语

2021 年，在全体员工的共同努力下，公司履行社会责任的成果也获得了各利益相关方及社会各界的肯定与认可。但与此同时，公司的社会责任履行仍然还有一定的提升空间，主要表现为：对社会责任履行工作的系统规划性还不够，尤其是针对国务院提出的脱贫规划以及涉及的精准扶贫社会责任情况，需进一步加强规划和完善。根据公司发展战略与国家扶贫规划，并结合公司具体实际，进一步做好总体规划和分项安排，切实做好精准扶贫社会责任的履行工作。

2022 年，公司会继续将“社会责任与公司经营”相结合，在努力推动公司持续、稳健向前发展的同时，积极履行企业公民义务，着力维护各相关方利益，促进企业与社会、以及自然环境的和谐发展，为建设环境友好型和资源节约型社会做出应有的贡献，继续成为受人尊敬的公众公司。